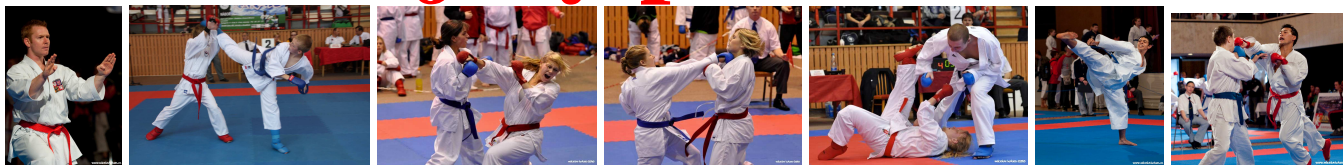


Krajský přebor 2010



A. Všeobecná ustanovení

Pořadatel : **Ústecký Krajský Svaz Karate o.s.
SPORT UNION o.s. Ústí nad Labem**

Termín : **12.6.2010**

Místo konání : **Sportovní hala Policie - Severní Terasa / SKP u Hypernovy/**

Ředitel soutěže : **Mgr. Josef Rajchert**

Lékař : **zajistí pořadatel (na každé 2 zápasišťe 1 lékař)**

Rozhodčí : **zajistí ÚR ÚKSKe**

Startovné : **150,-Kč, za každou schválenou věkovou kategorii
150,-Kč kata tým**

Startují : **pouze členové Ústeckého a Libereckého svazu karate**

Přihlášky : písemně na adresu : karatemb@seznam.cz nebo stk@karatemb.cz p.Ladislav Mareš - vždy nejpozději dva dny před turnajem!

Losování : proběhne v den soutěže po registraci závodníků a zaplacení startovného

B. Technická ustanovení

Předpis : Soutěží se dle pravidel WKF včetně doplňků a tohoto rozpisu

Kategorie : dle nového rozdělení WKF

Disciplíny : KATA jednotlivci – ml.žáci, ml.žákyně, st.žáci, st.žákyně,
dorostenci, dorostenky, junioři, juniorky, muži, ženy,
KATA družstev (změna dle ČSKe)
– žáci, žákyně (7-13 let), junioři, juniorky (14-17 let)
a muži, ženy (závodníci od 16-ti let)

KUMITE jednotlivci	mladší žáci	do 30, 35, 41, + 41 kg
	mladší žákyně	do 35, +35 kg
	starší žákyně	do 42, 50, + 50 kg
	starší žáci	do 39, 45, 52, 60, + 60 kg
	dorostenky	do 47, 54, + 54 kg
	dorostenci	do 52, 57, 63, 70, + 70 kg
	juniorky	do 48, 53, 59, + 59 kg
	junioři	do 55, 61, 68, 76, + 76 kg
	muži	do 60, 67, 75, 84, + 84 kg, BRH
	ženy	do 50, 55, 61, 68, + 68 kg, BRH

Startují : **POUZE** členové oddílů a klubů karate **Ústeckého a Libereckého svazu karate**
nositelé min. 8. kyu v kata a min.6.kyu v kumite

Způsob uspořádání : KATA vyřazovací způsob s nezkrácenou repasází
KUMITE vyřazovací systém s celou repasází

Prezentace : 60 minut před zahájením soutěže. Ukončení 30 minut před zahájením soutěže.

Podmínka účasti : Platný průkaz ČSKe, ČUBU, členskou známkou ČSKe na rok 2010 a záznam o lékařské prohlídce ne starší 12 měsíců, zaplacení startovného, potvrzený STV 8. kyu v kata a 6. kyu v kumite, členství v oddíle.

Protesty: Podává oficiální vedoucí družstva písemně u hlavního rozhodčího proti porušení pravidel rozhodování a propozicím této soutěže s poplatkem 300,- Kč

Ceny : Všichni na 1., 2. a dvou 3. místech v jednotlivých disciplínách a váhových kategoriích obdrží diplom, medaile a další ceny dle pořadatele.

Časový rozvrh : 8.00 – 8.30 – prezentace, kontrola dokladů
8.30 – 8.50 – losování
9.00 – zahájení soutěží KATA
11.30 –12.00 – prezentace kumite, vážení u prezence
12.30 – zahájení soutěží KUMITE

Chrániče :

Povinné -červené a modré chrániče na ruce, chrániče holení a nártů ve stejné barvě, chrániče zubů (při dvojitě zubní fixaci rovnátky , dvojitý chránič zubů). Všechny dívčí a ženské kategorie **od dorostu výše** mají pro kumite povinný chránič hrudníku. **Pro žákyně je doporučený.**

Každý závodník bude na soutěž vybaven vlastní červenou a modrou šerpou.

Hlavní rozhodčí odešle nebo na místě předá po skončení soutěže nasazovací tabulky a výsledky vedoucímu STK a zprávu o rozhodčích vedoucímu úseku rozhodčích. Střídavý start je možný pouze na Krajských přeborech, a to v případě, že daný závodník bude na následujícím M ČR již ve vyšší věkové kategorii.

Ostaršení – jednoznačně nahlásí trenér při nominaci na turnaj – nebude třeba vyplňovat formulář, ale zodpovědnost za start ve vyšší věkové kategorii je na trenérovi závodníka. V den soutěže smí každý startovat POUZE za jednu věkovou kategorii. (vyjma situace junior – senior, v disciplíně KATA a KATA team, kde se nejedná o střídavý start).

Dodatky k pravidlům WKF pro soutěže kata ÚKSKe :

Kategorie senioři cvičí kata dle pravidel WKF

Kategorie junioři a juniorky cvičí kata dle oficiálního seznamu rozšířeného o všechny základní KATA, tedy řadu Heian1-5, Pinan 1-5, Taikyoku, Gekisai atd. Závodník nesmí KATA opakovat.

V poslední osmičce (od čtvrtfinále) a v zápase o třetí místo jsou závodníci povinni cvičit KATA z oficiálního seznamu WKF bez základních KATA.

Kategorie dorostenci a dorostenky, starší žáci a žákyně nemají povinné kata. Ve všech kolech soutěže, nezávisle na počtu závodníků mají povoleno cvičit kata ze seznamu WKF KATA, který je rozšířen o základní kata a jim obdobné (Heian 1-5, Pinan 1-5, Taikyoku, Gekisai atd.) Kata v soutěži se nesmí opakovat. **V KATA team žáci a žákyně mohou jednu kata použít maximálně 2x..**

Na krajských přeborech kategorie dorostu jsou v poslední osmičce (od čtvrtfinále) a v zápase o třetí místo závodníci povinni cvičit KATA z oficiálního seznamu WKF bez základních KATA.

Kategorie mladší žáci a žákyně nemají povinné kata. Ve všech kolech soutěže, nezávisle na počtu závodníků mají povoleno cvičit kata ze seznamu volitelných, který je rozšířen o základní kata a jim obdobné (Heian 1-5, Pinan 1-5, Taikyoku, Gekisai atd.) Platí pravidlo „dvakrát a dost“ : tj. jednou zacvičená kata může být opakována ještě jednou, a to v jakémkoliv kole.

Akce je finančně podpořena Městem Ústí nad Labem .

Bc. Ladislav Mareš

STK ÚKSKe

Mgr. Josef Rajchert

předseda ÚKSKe